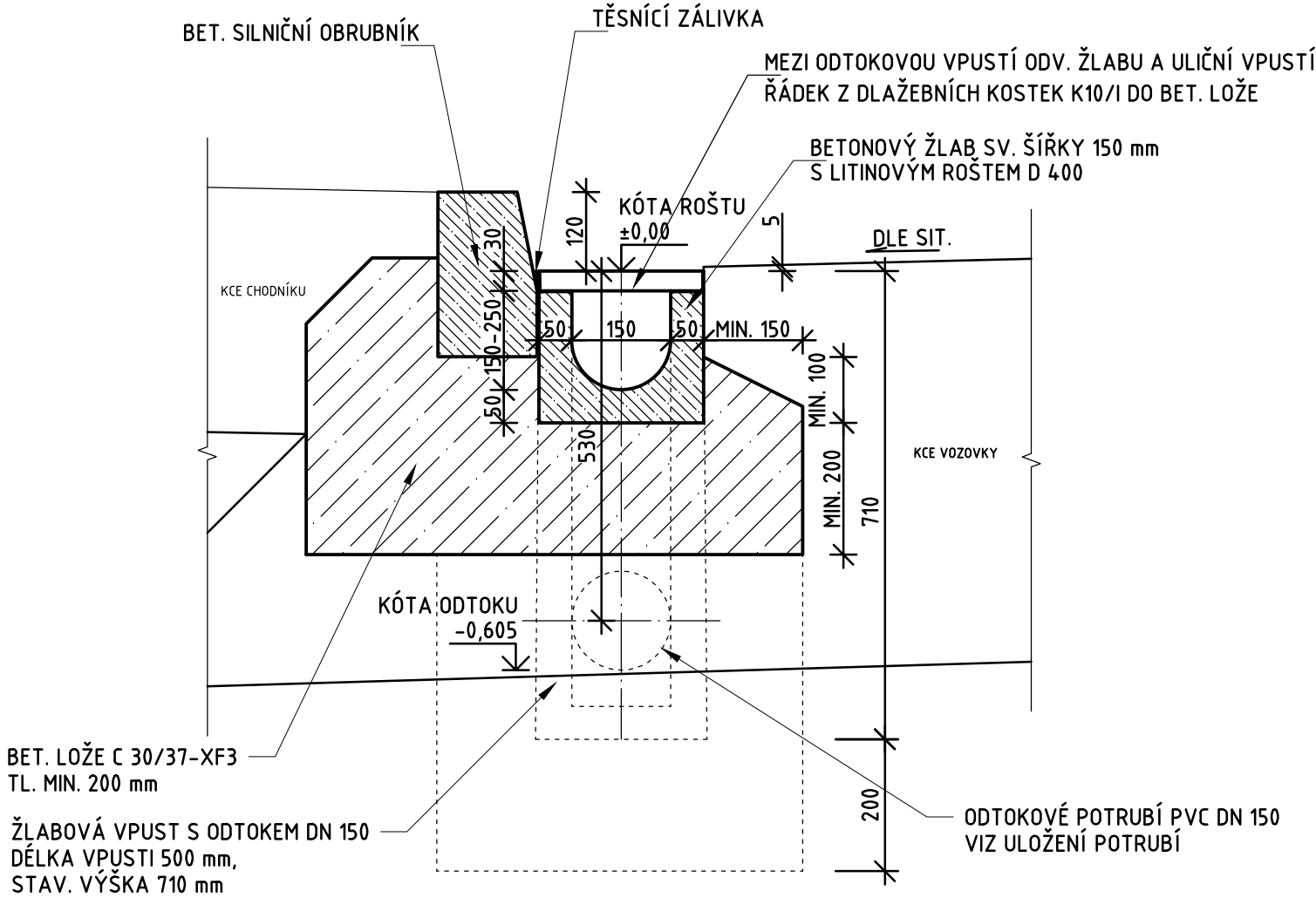


BETONOVÝ ODVODŇOVACÍ ŽLAB
DETAIL ULOŽENÍ ŽLABU

ŽLAB Z VYSOKOPEVNOSTNÍHO BETONU C 40/50 XF4
SVĚTLÁ ŠÍŘKA ŽLABU 150 mm
LITINOVÝ ROŠT D 400
INTEGROVANÝ SPÁD DNA 0,5 %



POZNÁMKA:
ROZMĚRY ŽLABŮ A ŽLABOVÝCH VPUSTÍ SE U RŮZNÝCH VÝROBCŮ LIŠÍ - V PŘÍPADĚ POUŽITÍ VÝROBKŮ JINÝCH ROZMĚRŮ
BUDE NUTNÁ ÚPRAVA VÝŠKOVÉHO OSAZENÍ KANALIZAČNÍ PŘÍPOJKY V ZÁVISLOSTI NA POUŽITÝCH DÍLECH.
ODTOKOVÉ VPUSTI BUDOU VYBAVENY KOŠI NA SPLAVENINY.

Č. změny	Popis/důvod změny	Datum	Provedl

KM 38,235 - KM 37,849

Zodp. projektant Ing. S. Janák	Vypracoval Bc. P. Syrovátka	Č. zakázky 037/14	DiK Janák, s.r.o. Dopravně inženýrská kancelář Revoluční 207 TRUTNOV
Místo Hostinné	Kraj Královéhradecký	Datum 11.2014	
Investor Královéhradecký kraj, Pivovarské nám. 1245, Hradec Králové			Stupeň PDPS
REKONSTRUKCE SILNICE II/325 A030 - A029 HOSTINNÉ - KRPA SO.101 REKONSTRUKCE VOZOVKY ODVODŇOVACÍ ŽLAB			Měřítko 1:10 C.1.8